



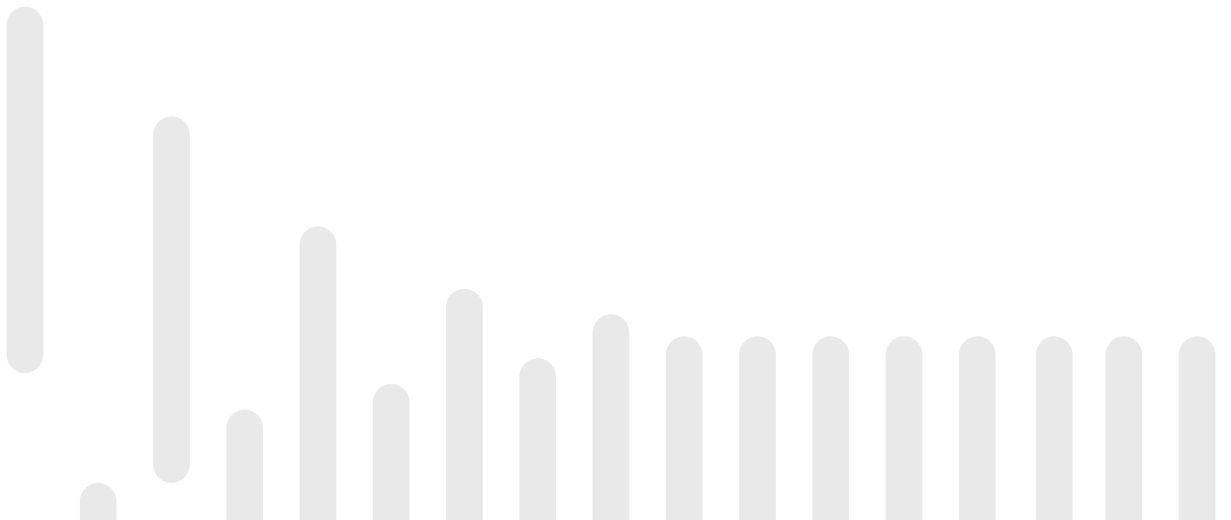
ango  
networking

**ARMARIOS RACK**  
PARA EQUIPOS DE  
TELECOMUNICACIONES





**ARMARIOS RACK**  
PARA EQUIPOS DE  
TELECOMUNICACIONES





20



## **RACKS MURALES**

PAG. 6-11

---

## **RACKS DE PIE**

PAG. 12-19

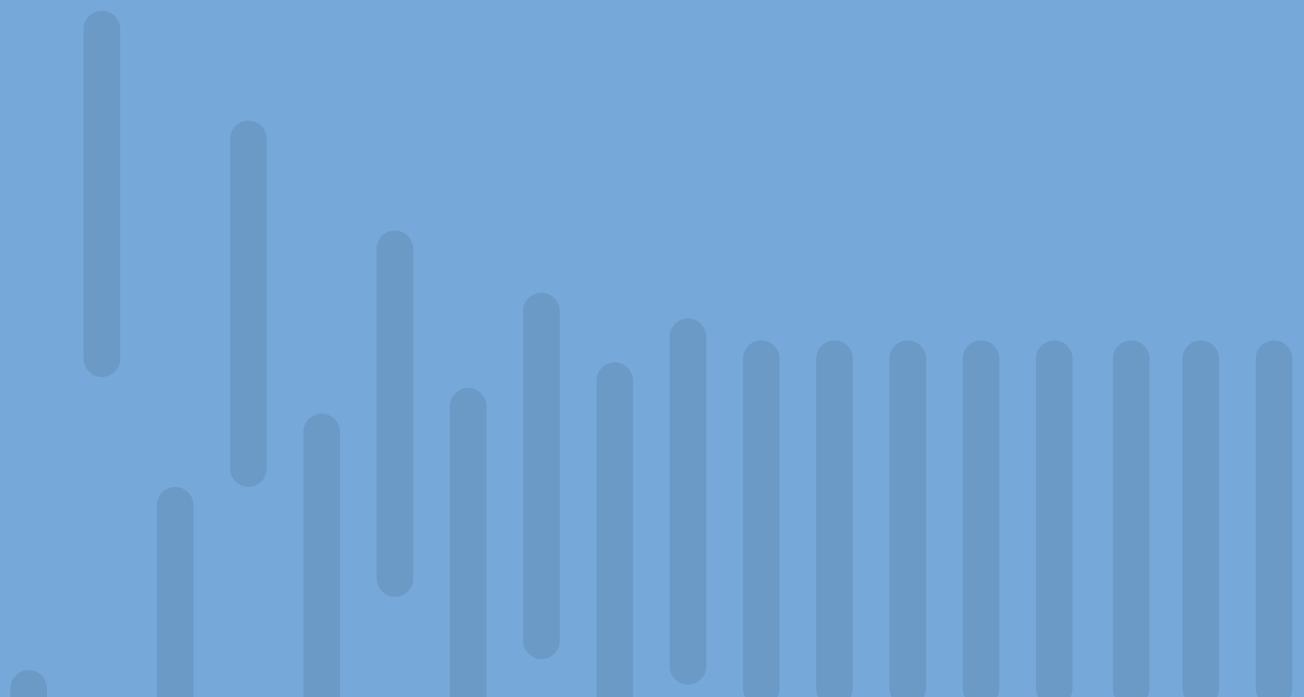
---

## **ACCESORIOS**

PAG. 20-29



# RACKS MURALES



# RACKS MURALES



## CARACTERÍSTICAS

Los racks murales Ango han sido diseñados para dar solución a todas las pequeñas instalaciones que necesitan de un armario sólido y robusto, a la vez que de gran versatilidad para facilitar una instalación cómoda y rápida.

Gracias a su diseño "Drill&Go" la instalación puede ser realizada por una sola persona. Por su reducido tamaño puede ser instalado en lugares en los que no cabe un armario de suelo y gracias a su sistema de cambio de sentido de la apertura sin herramienta, este armario se adapta a cualquier espacio. Se ofrecen en alturas de 6, 9, 12, 15 y 18U con tres opciones de fondo: 450, 550 y 600mm.

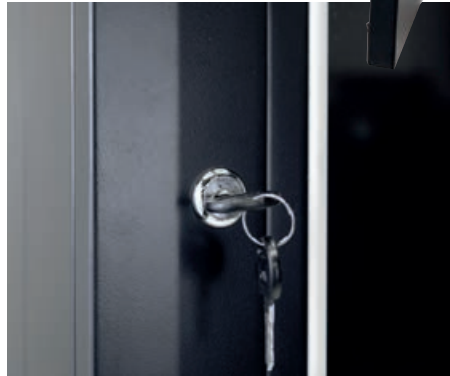
## STANDARD

ANSI/EIA, RS-310-D  
IEC 60297-2  
DIN 41494, PART 1, PART 7  
ETSI STANDARD

## ESPECIFICACIONES

- Fabricados en acero SPCC de alta calidad, laminado en frío, con perfiles 2mm de grosor.
- Capacidad de carga 60-85kg.
- Perfiles interiores con posibilidad de ajuste en profundidad.
- Puerta frontal de cristal con ventilación y cerradura.
- Entrada de cables por techo.
- Armarios soldados, de una pieza (no desmontables).
- Laterales desmontables con cerradura de seguridad.





# RACKS MURALES 19"



RACK MURAL 19"  
REFERENCIA: RACK6U6045V



RACK MURAL 19"  
REFERENCIA: RACK6U6060V



RACK MURAL 19"  
REFERENCIA: RACK9U6055PV

## RACK MURALES 19" FONDO 450

REFERENCIA	ALTURA TOTAL EXTERNA	ALTURA ÚTIL	ANCHO EXTERNO	FONDO EXTERNO	FONDO ÚTIL	PESO	EMBALAJES
RACK6U6045V	368	266	600	450	380	17 Kg	680x530x450/20,5 Kg
RACK9U6045V	501	400	600	450	380	20 Kg	680x530x580/21,8 Kg
RACK12U6045V	635	533	600	450	380	24 Kg	680x530x720/25,1 Kg
RACK15U6045V	769	666	600	450	380	27 Kg	680x530x850/28,6 Kg

## RACK MURALES 19" FONDO 600

REFERENCIA	ALTURA TOTAL EXTERNA	ALTURA ÚTIL	ANCHO EXTERNO	FONDO EXTERNO	FONDO ÚTIL	PESO	EMBALAJES
RACK6U6060V	368	266	600	600	530	20 Kg	680x680x450/20 Kg
RACK9U6060V	501	400	600	600	530	25 Kg	680x680x580/24 Kg
RACK12U6060V	635	533	600	600	530	27 Kg	680x680x720/29 Kg
RACK15U6060V	769	666	600	600	530	33 Kg	680x680x850/34 Kg
RACK18U6060V	901	895	600	600	530	36 Kg	680x680x990/38 Kg

## RACK MURALES 19" DOBLE CUERPO

REFERENCIA	ALTURA TOTAL EXTERNA	ALTURA ÚTIL	ANCHO EXTERNO	FONDO EXTERNO	FONDO ÚTIL	PESO	EMBALAJES
RACK6U6055PV	368	266	600	550	380	18,5 Kg	660x610x430/19,8 Kg
RACK9U6055PV	501	400	600	550	380	21,5 Kg	660x610x560/23,7 Kg
RACK12U6055PV	635	533	600	550	380	24 Kg	680x630x720/26 Kg
RACK15U6055PV	769	666	600	550	380	30,5 Kg	680x630x850/32 Kg
RACK18U6055PV	901	895	600	550	380	36 Kg	680x680x990/36 Kg

# RACK MURAL 10"



RACK MURAL 10"  
REFERENCIA: 200000

## RACK MURAL 10"

REFERENCIA	ALTURA TOTAL EXTERNA	ANCHO EXTERNO	FONDO EXTERNO	PESO
200000	369	330	310	7 Kg

# ACCESORIOS RACK MURAL 10"

REFERENCIA	DESCRIPCIÓN
3012000	BANDEJA FIJA 10"
3002000	PATCH PANEL VACIO 10"
3002001	PATCH PANEL CAT6 UTP 10" 12 PUERTOS
3052000	REGLETA 4 TOMAS SCHUKO 10"
30711500	PANEL 1U CEPILLO 10"



REGLETA 4 TOMAS  
REFERENCIA: 3012000



BANDEJA FIJA  
REFERENCIA: 3012000



PATCH PANEL VACÍO  
REFERENCIA: 3002000



PATCH PANEL 12 PUERTOS  
REFERENCIA: 3002001



# RACKS DE PIE



# RACKS DE PIE



## CARACTERÍSTICAS

- Puerta frontal de cristal templado, con marcos ventilados y cerradura ergonómica.
- Puerta trasera microperforada con cerradura redonda.
- Perfiles zincados de montaje.
- Patas ajustables y ruedas incorporadas.
- Entrada de cables ajustable mediante placas por la parte superior e inferior.
- Disponible opcionalmente zócalo para facilitar la ventilación e instalación del cableado.
- Conexión en batería eficiente y escalable mediante kits de acoplamiento.
- Paneles laterales desmontables, fáciles de instalar y retirar. Posibilidad de cerraduras.
- Color por defecto negro RAL9004, disponible color gris RAL7035 bajo pedido y cantidades.

## ESTÁNDARES

ANSI/EIA, RS-310-D, IEC 60297-2, DIN 41494, PART1, PART 7, ETSI STANDAR

## MATERIAL

SPCC acero laminado en frío  
Espesor: perfiles de montaje 2,0 mm  
Carriles ajustables 1,5 mm, resto 1,2 mm

## ACABADO DE LA SUPERFICIE

Lacado por electroinmersión y recubrimiento electrostático.

## GRADO DE PROTECCIÓN

IP20

## CAPACIDAD DE CARGA

Carga estática: 800Kg (con patas ajustables).



# RACKS DE PIE ANCHO 600



SERVIDOR RACK DE PIE  
REFERENCIA: RACK18U6080R



SERVIDOR RACK DE PIE  
REFERENCIA: RACK32U6080R



SERVIDOR RACK DE PIE  
REFERENCIA: RACK42U6080R

## ANCHO 600

REFERENCIA	R	PF	DPF	ALTURA TOTAL	ALTURA ÚTIL	ANCHO EXTERNO	FONDO EXTERNO	FONDO ÚTIL	PESO
RACK18U6080R	X			988	800,1	600	800	650	67 Kg
RACK24U6060R	X	X		1255	1068	600	600	450	72 Kg
RACK24U6080R	X	X		1255	1068	600	800	650	77 Kg
RACK24U6010R	X	X		1255	1068	600	1000	850	94 Kg
RACK32U6060R	X	X		1610	1422,4	600	600	450	80 Kg
RACK32U6080R	X	X		1610	1422,4	600	800	650	90 Kg
RACK32U6010R	X	X		1610	1422,4	600	1000	850	90 Kg
RACK42U6060R	X	X		2055	1866,9	600	600	450	95 Kg
RACK42U6080R	X	X		2055	1866,9	600	800	650	105 Kg
RACK42U6010R	X	X		2055	1866,9	600	1000	850	115 Kg

Sustituya la R final de la medida seleccionada por el tipo de puerta requerido si está marcado en la tabla.

R: Puerta delantera transparente y trasera microperforada.

PF: Puerta delantera y trasera microperforadas.

DPF: Doble puerta delantera y trasera microperforadas (solo ancho 800)

Otras configuraciones, consultar.



# RACKS DE PIE ANCHO 800



SERVIDOR RACK DE PIE  
REFERENCIA: RACK42U8080R



SERVIDOR RACK DE PIE  
REFERENCIA: RACK42U8010R



SERVIDOR RACK DE PIE  
REFERENCIA: RACK42U8080DPF

## ANCHO 800

REFERENCIA	R	PF	DPF	ALTURA TOTAL	ALTURA ÚTIL	ANCHO EXTERNO	FONDO EXTERNO	FONDO ÚTIL	PESO
RACK42U8080R	X	X	X	2055	1866,9	800	800	650	130 Kg
RACK42U8010R	X	X	X	2055	1866,9	800	1000	850	145 Kg
RACK47U8080R	X	X	X	2290	2111,9	800	800	650	146 Kg
RACK47U8010R	X	X	X	2290	2111,9	800	1000	850	160 Kg

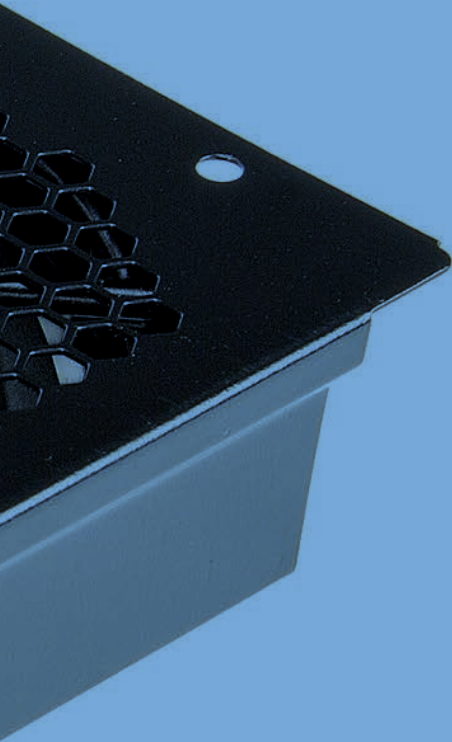
## ACCESORIOS INCLUIDOS POR DEFECTO

- Puerta delantera de cristal templado.
- Puerta trasera microperforada de una hoja.
- Paneles laterales con cerradura desmontables.
- Patas y cuatro ruedas sin freno.

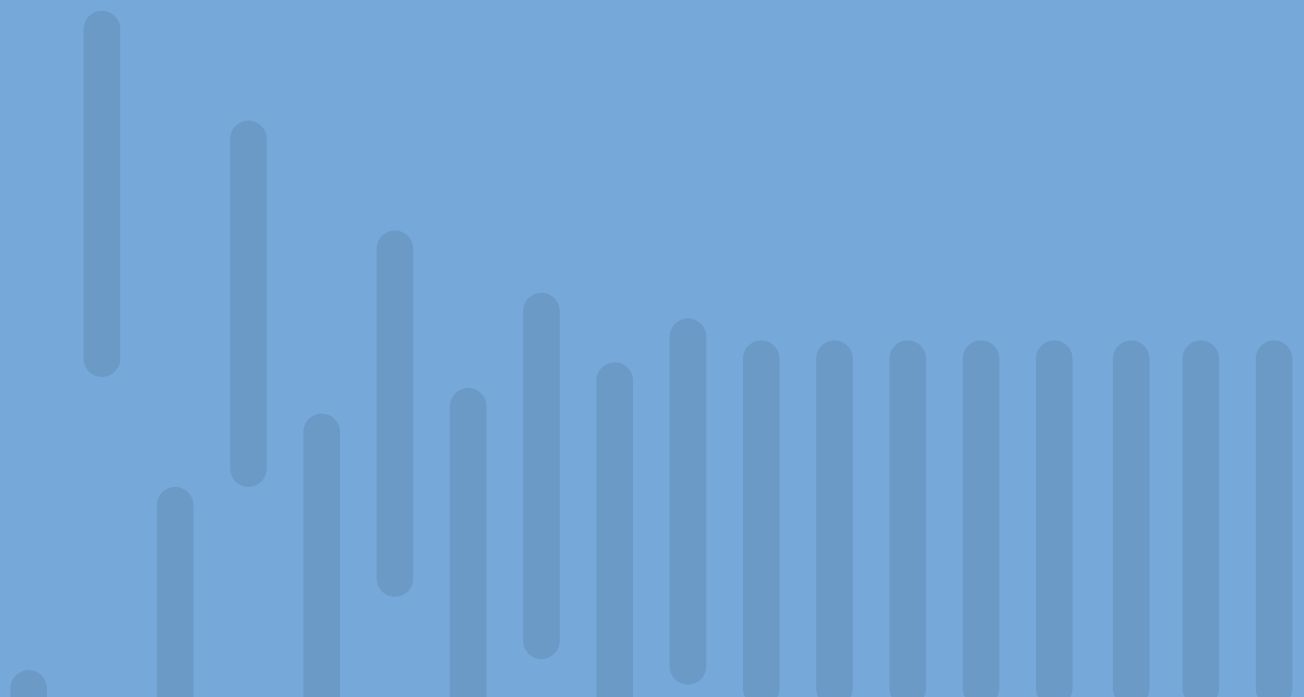
## ADICIONALMENTE SOLO EN ANCHO 800:

- Pasahilos verticales delanteros frontales.





# ACCESORIOS



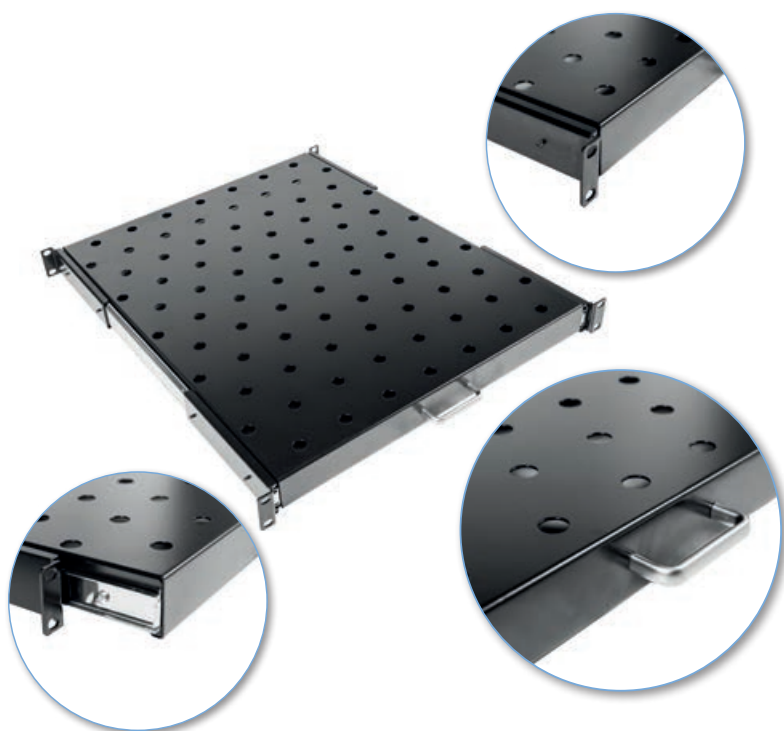
# BANDEJAS PARA ARMARIOS

## BANDEJAS PARA ARMARIOS MURALES

REFERENCIA	COMPATIBILIDADES			MEDIDAS		DESCRIPCIÓN
	FONDO 450	FONDO 600	FONDO 550	ANCHO	LARGO	
RACKBF45M	X		X	485	275	BANDEJA FIJA 4 PTOS F450/550
RACKBF6M		X	X	485	425	BANDEJA FIJA 4 PTOS F600

## BANDEJAS PARA ARMARIOS DE PIE

REFERENCIA	COMPATIBILIDADES			MEDIDAS		DESCRIPCIÓN
	FONDO 600	FONDO 800	FONDO 1000	ANCHO	LARGO	
RACKBF6R	X			485	275	BANDEJA FIJA 4 PTOS F600
RACKBF8R		X		485	475	BANDEJA FIJA 4 PTOS F800
RACKBF10R			X	485	650	BANDEJA FIJA 4 PTOS F1000
RACKBE6R	X			445	350	BANDEJA EXTRAIBLE 4 PTOS F600
RACKBE8R		X		445	550	BANDEJA EXTRAIBLE 4 PTOS F800
RACKBE10R			X	445	700	BANDEJA EXTRAIBLE 4 PTOS F1000



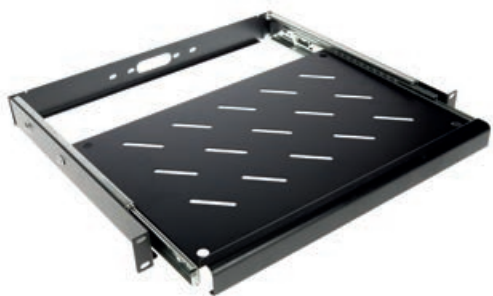
BANDEJA EXTRAÍBLE ARMARIO DE PIE  
REFERENCIA: RACKBE8R



BANDEJA FIJA ARMARIO DE PIE  
REFERENCIA: RACKBF8R

# BANDEJAS FLOTANTES UNIVERSALES

REFERENCIA	MEDIDAS		DESCRIPCIÓN
	ANCHO	LARGO	
RACKBV1U38	440	380	BANDEJA FLOTANTE 1U LARGO 38 CM VENTILADA
RACKBV1U26	440	260	BANDEJA FLOTANTE 1U LARGO 26 CM VENTILADA
RACKBV2U38	440	380	BANDEJA FLOTANTE 2U LARGO 38 CM VENTILADA
RACKBV2U26	440	260	BANDEJA FLOTANTE 2U LARGO 26 CM VENTILADA
RACKFL	440	260	BANDEJA FLOTANTE 1U LARGO 26 CM LISA
RACKFLE	440	360	BANDEJA FLOTANTE EXTRAIBLE TECLADO VENTILADA
RACKE800	57	475	JUEGO 2 ESCUADRAS EN "L" ARMARIO FONDO 800
RACKE1000	35	700	JUEGO 2 ESCUADRAS EN "L" ARMARIO FONDO 1000



BANDEJA FLOTANTE EXTRAÍBLE  
REFERENCIA: RACKFLE



BANDEJA FLOTANTE  
REFERENCIA: RACKFL



BANDEJA FLOTANTE 1U  
REFERENCIA: RACKBV1U38



BANDEJA FLOTANTE 2U  
REFERENCIA: RACKBV2U38



JUEGO DE ESCUADRAS EN L  
REFERENCIA: RACKE1000

# SISTEMA DE INSTALACIÓN EN SUELO

REFERENCIA	DESCRIPCIÓN	DE PIE	MURAL
RACKZ6060	ZÓCALO ARMARIO 600X600	X	
RACKZ6080	ZÓCALO ARMARIO 600X800	X	
RACKZ8080	ZÓCALO ARMARIO 800X800	X	
RACKZ8010	ZÓCALO ARMARIO 800X1000	X	
RACKRU	RUEDA SIN FRENO RACK PIE	X	
RACKRUB	RUEDA CON FRENO RACK PIE	X	
RACRUM	RUEDA SIN FRENO MURAL		X



RUEDA CON FRENO RACK PIE  
REFERENCIA: RACKRUB



RUEDA SIN FRENO MURAL  
REFERENCIA: RACKRUM



ZÓCALO ARMARIO 600X600  
REFERENCIA: RACKZ6060



ZÓCALO ARMARIO 800X1000  
REFERENCIA: RACKZ8010



PATAS INCLUIDAS POR DEFECTO EN TODOS LOS ARMARIOS DE PIE, REGULABLES DESDE EL MARCO INTERIOR.

# SISTEMA DE VENTILACIÓN

REFERENCIA	DESCRIPCIÓN	DE PIE	MURAL
RACKV2	CONJUNTO 2 VENTILADORES PARA TECHO	X	
RACKCH21	CABLE ALIMENTACIÓN PARA RACKV2 1.8 MT	X	
RACKTRA	TERMOSTATO ANALÓGICO	X	
RACKTRAT	TAPA PARA RACKTRA	X	
RACKTRD	TERMOSTATO DIGITAL	X	X
RACKCH1413	CABLE IEC C14 MACHO A C13 HEMBRA 1.8 MT	X	X
RACKVEN	VENTILADOR SIMPLE		X
RACKCH21VEN	CONJUNTO VENTILADOR + CABLE ALIMENTACIÓN		X



CONJUNTO VENTILADOR Y CABLE DE ALIMENTACIÓN  
REFERENCIA: RACKCH21VEN



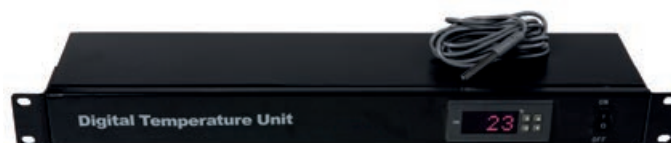
CONJUNTO 2 VENTILADORES PARA TECHO  
REFERENCIA: RACKV2



CONJUNTO TERMOSTATO + TAPA  
REFERENCIA: RACKTRA + RACKTRAT



TERMOSTATO + VENTILADOR ACOPLADOS  
REFERENCIA: RACKV2 + RACKTRA



TERMOSTATO DIGITAL PROGRAMABLE  
REFERENCIA: RACKTRD

# REGLETAS

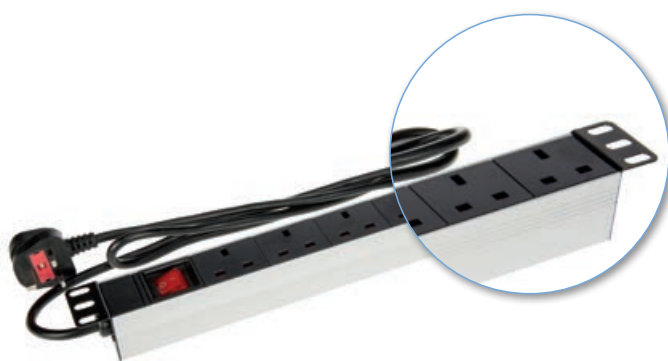
REFERENCIA	DESCRIPCIÓN	TOMAS	CLAVIJA	INTERRUPTOR	INTENSIDAD
RACKRA06M	REGLETA 6 SCHUKOS CON MAGNETOTÉRMICO	6	TIPO F-ALEMÁN	SI	16 A
RACKRS8	REGLETA 8 SCHUKOS CON INTERRUPTOR	8	TIPO F-ALEMÁN	SI	16 A
RACKRS814	REGLETA 8 SCHUKOS Y CLAVIJA C14	8	IEC-60320-C14	SI	10 A
RACKRSU7	REGLETA 7 TOMAS UK Y CLAVIJA UK	7	BS1363	SI	13 A
RACKRS9A	REGLETA 9 SCHUKOS Y CLAVIJA SCHUKO	9	TIPO F-ALEMÁN	NO	16 A
RACKUS8	REGLETA 8 TOMAS US Y CLAVIJA NEMA US	8	NEMA 5-15R	SI	15 A



REGLETA 8 SCHUKOS CON INTERRUPTOR  
REFERENCIA: RACKRS8



REGLETA 8 SCHUKOS Y CLAVIJA IEC14  
REFERENCIA: RACKRS814



REGLETA 8 SCHUKOS Y CLAVIJA US  
REFERENCIA: RACKRSU7



REGLETA 8 BASES NEMA US Y CLAVIJA US  
REFERENCIA: RACKUS8



# GUIAS PARA CABLEADO

REFERENCIA	DESCRIPCIÓN
RACKPPA	PASAHILOS ANILLAS RACK DE PIE 1U 85MM
RACKPPT1U	PASAHILOS CON TAPA RACK DE PIE 1U
RACKPPT2U	PASAHILOS CON TAPA RACK DE PIE 2U
RACKPAS035	PASAHILOS ANILLAS MURAL 1U 35 MM

REFERENCIA	DESCRIPCIÓN
RACKPPTC	PASAHILOS CON TAPA CLIP RACK DE PIE
RACKPPC	PASAHILOS CON CEPILLO RACK DE PIE 1U
RACKAP	ANILLA DE PLASTICO PARA CABLEADO



PASAHILOS CON TAPA 4 CLIP 1U  
REFERENCIA: RACKPPTC



PASAHILOS CON TAPA RACK DE PIE 1U  
REFERENCIA: RACKPPT1U

PASAHILOS DE ANILLA ALTURA 35MM (RACK MURAL)  
REFERENCIA: RACKPAS035

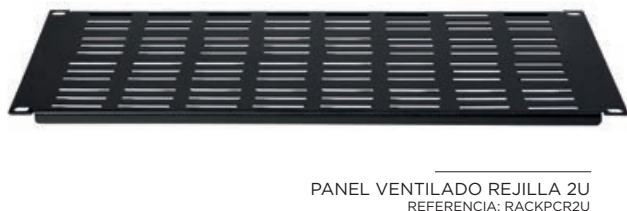


PASAHILOS DE ANILLA ALTURA 85MM  
REFERENCIA: RACKPPA



# ACCESORIOS

REFERENCIA	DESCRIPCIÓN
RACKPCIU	PANEL CIEGO 1U RAL9004
RACKPC2U	PANEL CIEGO 2U RAL9004
RACKPC4U	PANEL CIEGO 4U RAL9004
RACKPCPIU	PANEL CIEGO PLÁSTICO 1U CLIP
RACKPCP2U	PANEL CIEGO PLÁSTICO 2U CLIP
RACKPCR1U	PANEL VENTILADO REJILLA 1U
RACKPCR2U	PANEL VENTILADO REJILLA 2U
RACKKT	TORNILLO ALLEN + TUERCA ENJAULADA
RACKKTP	TUERCA ENJAULADA TORNILLO PHILLIPS
RACKA	ARANDELA NEGRA PARA RACKKT Y RACKKTP
RACKDIN3U	CARRIL DIN APARAMENTA 18 MÓDULOS 3U
RACKJ3U	CAJONERA RACK 19" 3U



ARANDELA NEGRA PARA RACKKT Y RACKKTP  
REFERENCIA: RACKA



TORNILLO ALLEN + TUERCA ENJAULADA  
REFERENCIA: RACKKT



REFERENCIA	DESCRIPCIÓN
RACK6UPPU24	PATCH PANEL CAT6 UTP 24P 1U
RACK6FPP24	PATCH PANEL CAT6 FTP 24P 1U
RACK5UPPU24	PATCH PANEL CAT5E UTP 24P 1U
RACK5FPP24	PATCH PANEL CAT5E FTP 24P 1U
RACKPP24V	PATCH PANEL VACIO 24P 1U
RACKPP24V05	PATCH PANEL VACIO 24P 0.5U
RACKCL	CERRADURA PUERTA LATERAL
RACKCUR	KIT DE MONTAJE EN BLOQUE / BATERÍA



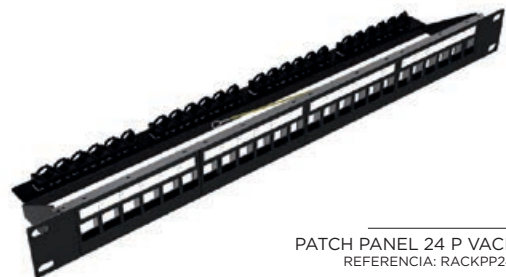
CERRADURA PUERTA LATERAL  
REFERENCIA: RACKCL



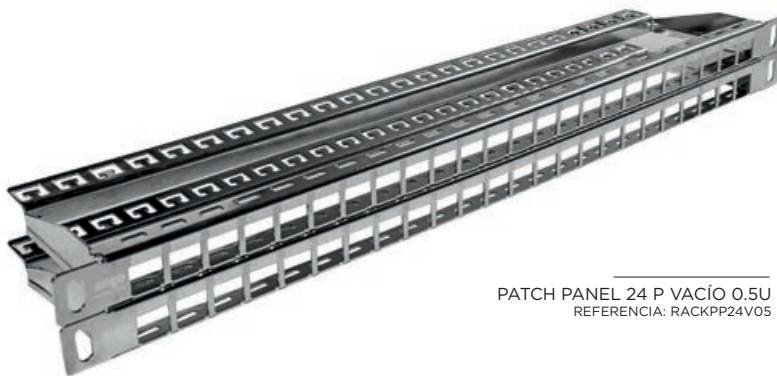
KIT DE MONTAJE EN BLOQUE / BATERÍA  
REFERENCIA: RACKCUR



PATCH PANEL 24 PUERTOS CAT6 UTP  
REFERENCIA: RACK6UPPU24



PATCH PANEL 24 P VACÍO  
REFERENCIA: RACKPP24V



PATCH PANEL 24 P VACÍO 0.5U  
REFERENCIA: RACKPP24V05

**Su distribuidor:**

